

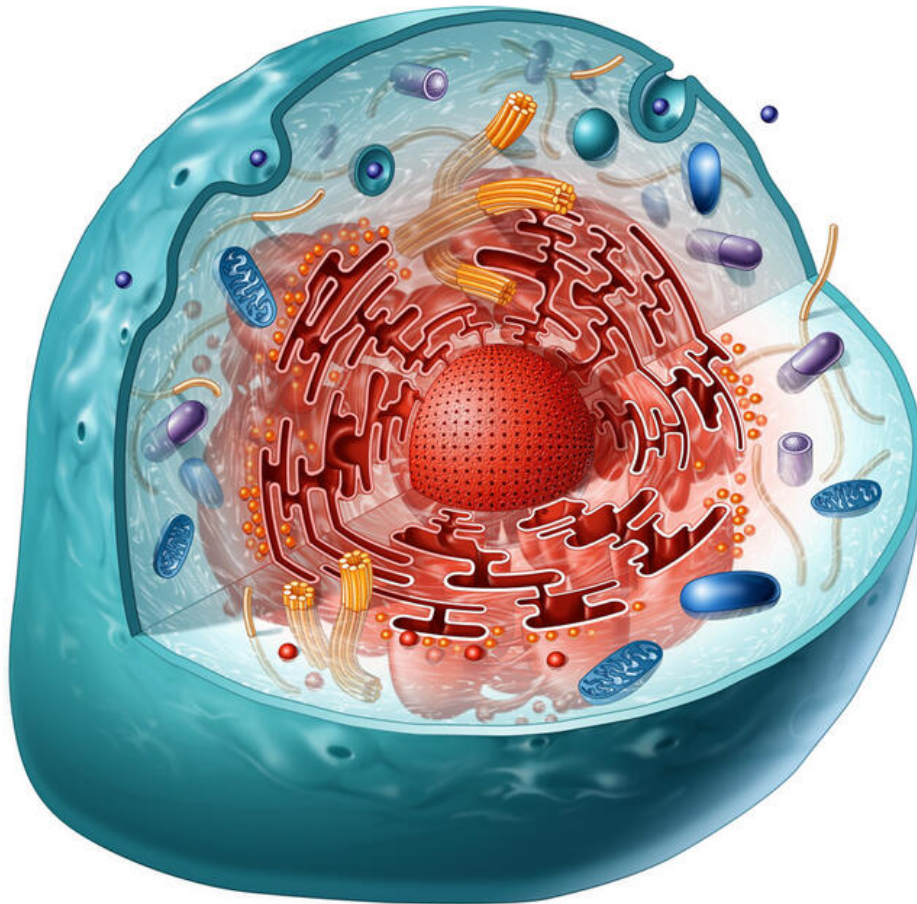
## Біологія 6 клас. Тема "Клітина"

-----  
Прізвище ім'я по батькові учня

-----  
Клас

-----  
Дата

### Питання №1



**Термін "клітина" в науці вперше почав використовувати**

- А) Антоні ван Левенгук  
 В) Ян Пуркінє

- Б) Роберт Гук  
 Г) Роберт Броун

## Питання №2

Об'єкт дослідження за допомогою світлового мікроскопа можна максимально збільшити до



- А) 10-25 разів
- Б) 3000 разів
- В) 1 000 000 разів
- Г) 10 000 000 разів

## Питання №3

Для вивчення найдрібніших структур клітини використовують

- А) штативну лупу
- Б) ручну лупу
- В) світловий мікроскоп
- Г) електронний мікроскоп

## Питання №4

Клітинна оболонка входить до складу клітин

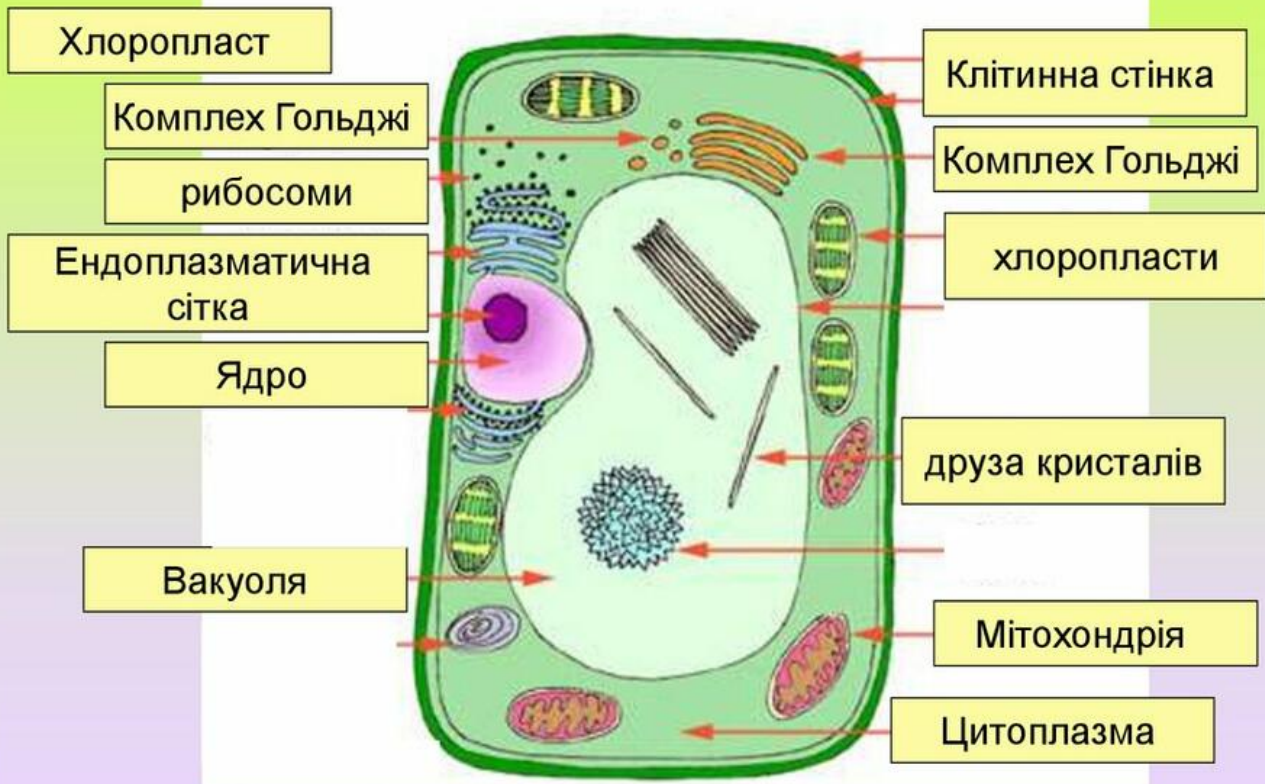


А) тварин

Б) рослин

## Питання №5

# РОСЛИННА КЛІТИНА.



**Цитоплазмою називають**

- А) увесь внутрішній вміст клітини
- Б) внутрішній вміст клітини, за винятком ядра

## Питання №6

**Непостійні структури клітини**

Ваша відповідь:

## Питання №7

**З'єднай органелу з її функціями**

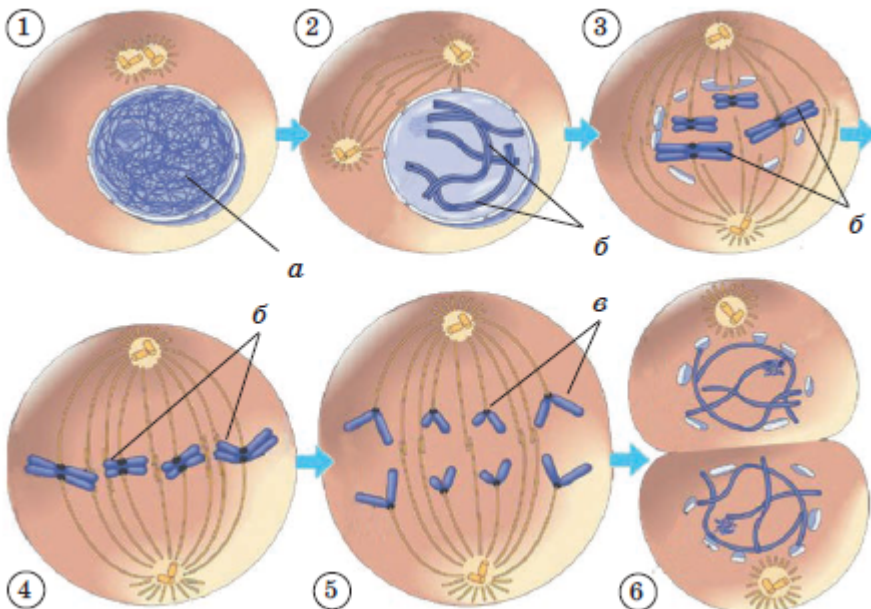
Органели	Функції
1) Мітохондрії	А) Запасують поживні речовини
2) Хлоропласти	Б) Змінюють, транспортують та виводять речовини з клітини
3) Хромопласти	В) Енергетичні станції клітини
4) Лейкопласти	Г) Зберігає спадкову інформацію та регулює життєві процеси у клітині
5) Вакуоля	Д) Фотосинтез
6) Ендоплазматична сітка	Е) Надають різного забарвлення рослині, окрім зеленого
7) Комплекс Гольджі	Є) Забезпечують збереження форми клітини
8) Рибосоми	Ж) Розщеплюють старі органели
9) Лізосоми	З) Синтезують білки
10) Ядро	И) Утворюють мембранні ліпіди

Вкажіть відповідність:

	А	Б	В	Г	Д	Е	Є	Ж	З	И
1										
2										
3										
4										
5										
6										
7										
8										
9										
10										

## Питання №8

Установіть послідовність етапів поділу клітини



1. Хромосоми добре видно під мікроскопом, можна порахувати їхню кількість; утворюється веретено поділу
2. Навколо кожної з груп хромосом формується ядерно оболонка, ділиться цитоплазма. Утворюються дочірні клітини
3. Половини кожної хромосоми розходяться до протилежних полюсів клітини
4. Клітина готується до поділу, у ядрі видно спадкові хромосоми у вигляді ниток
5. Зникає оболонка ядра, хромосоми прямують до центра клітини
6. Хромосоми розташовуються в ряд по центру клітини

Ваша відповідь:  —  —  —  —  —

## Питання №9

Безперервність життя на Землі забезпечується

- А) ростом клітин
- В) обміном речовин

- Б) розмноженням клітин
  - Г) подразливістю клітин
- 

## Питання №10

Укажіть складові клітини, які забезпечують передачу спадкової інформації

- А) хромосоми
- В) ядерця

- Б) вакуолі
  - Г) рибосоми
-